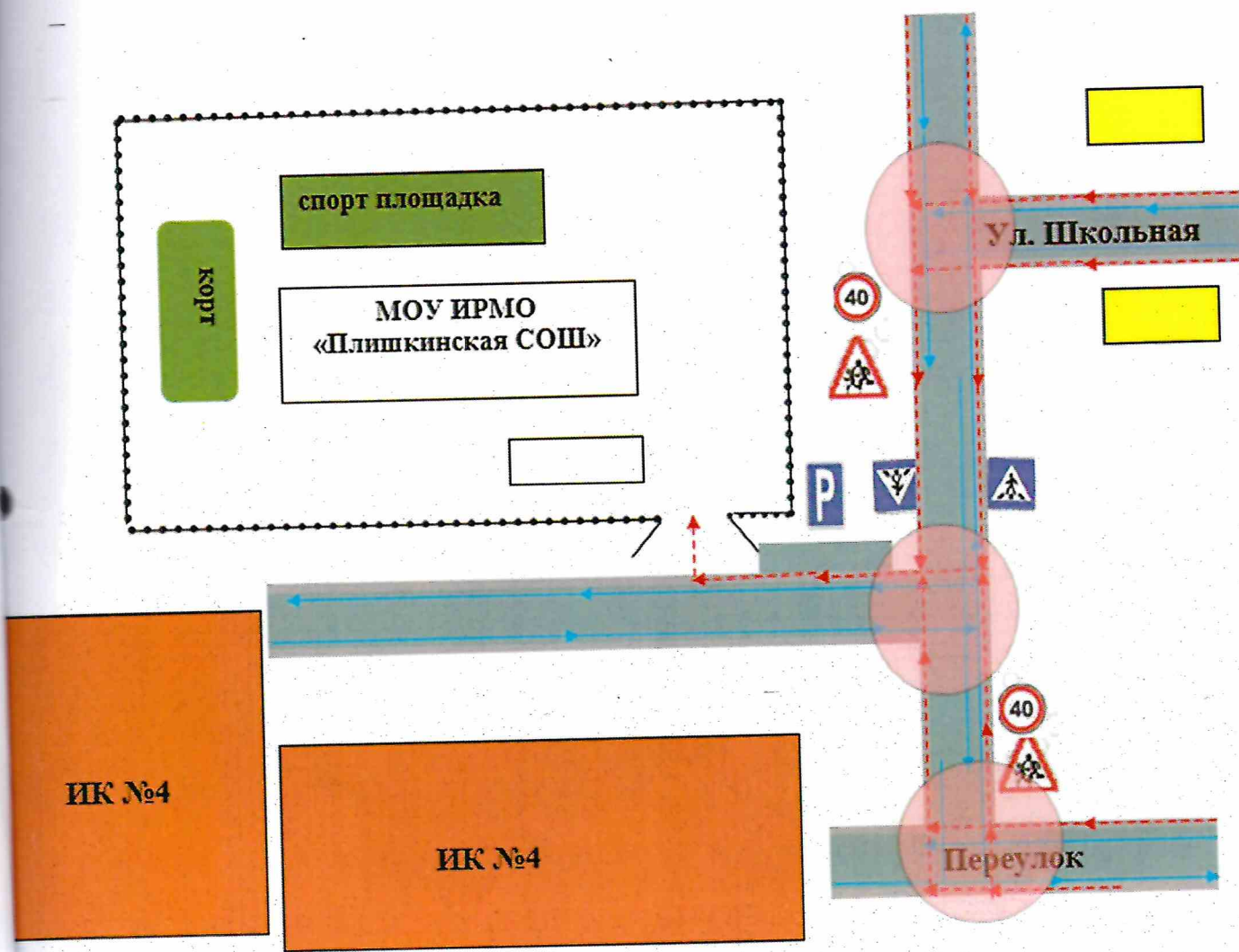








2. Схема организации дорожного движения в непосредственной близости от образовательной организации с размещением соответствующих технических средств организации дорожного движения, маршрутов движения детей и расположения парковочных мест



-  Движение транспортных средств
-  Движение детей и родителей в (из) образовательного учреждения
-  Жилая застройка
-  Проезжая часть
-  Тротуар-обочина
-  Опасный участок